



CHARTRE DE L'ORGANISATEUR ECORESPONSABLE

FICHE PRATIQUE 3

*Réduisons notre impact
sur les milieux
pour préserver la biodiversité*

Quelques clés pour mettre en oeuvre les actions de la charte

S'assurer de la compatibilité de votre manifestation avec les enjeux de préservation des espaces naturels

Les maîtres-mots

Concertation, prise de contact en amont avec les propriétaires et gestionnaires d'espaces naturels.

Pour vous aiguiller

Le guide pratique
« Être organisateur de
manifestation sport & nature »
et son module numérique,
proposés par le Département

[C'est par ici !](#)

Des outils existent...mobilisons-les !

**La Formation « Être organisateur de
manifestations sportives de pleine nature »**
Proposée chaque année par le Département
du Pas-de-Calais et le Comité Départemental
Olympique et Sportif (CDOS)

[Plus d'infos sur www.pasdecalais.franceolympique.com](http://www.pasdecalais.franceolympique.com)



Réunion de concertation en sous-préfecture de Montreuil-sur-Mer (Authie-Man)



Rencontre sur le terrain entre Jean-Marc LAMBLIN (Authie-Man) et les services de la DDTM

Quelques clés pour mettre en oeuvre les actions de la charte

Adapter les bonnes mesures concourant à limiter
l'impact de votre manifestation sur les milieux

Les maîtres-mots

Eviter
Réduire
Compenser

Pour vous aiguiller et/ou sensibiliser vos publics

Avant tout destinée à limiter l'impact des activités humaines en site Natura 2000 ou soumis à la Loi sur l'Eau et les Milieux Aquatiques (LEMA), la séquence ERc (Eviter, Réduire, compenser) est une méthode que tout organisateur soucieux de la préservation de l'environnement peut adopter !



[La séquence ERc expliquée par le Ministère de la Transition Ecologique et Solidaire](#)

Des outils existent...mobilisons-les !

Plusieurs exemples de mesures concrètes mises en œuvre par des organisateurs de la SwimRun des 3 eaux « Authie-Man »

Pour **réduire** l'impact du piétinement en zones sensibles



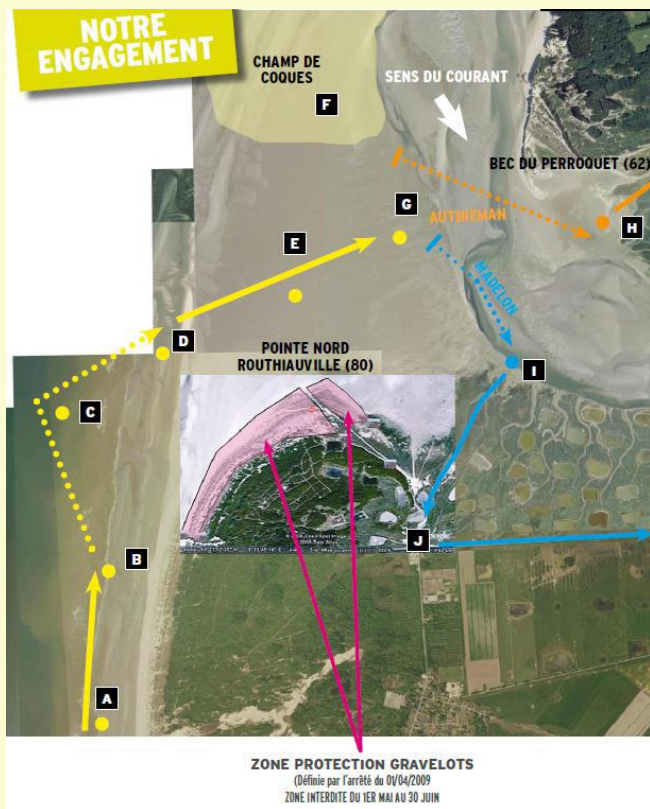
Quelques clés pour mettre en œuvre les actions de la charte

Adapter les bonnes mesures concourant à limiter
l'impact de votre manifestation sur les milieux

Des outils existent...mobilisons-les !

Plusieurs exemples de mesures concrètes mises en œuvre par des organisateurs de la
SwimRun des 3 eaux « Authie-Man »

Pour **éviter** l'impact sur les zones de nidification du Gravelot



**Gravelot
à collier interrompu**



Quelques clés pour mettre en oeuvre les actions de la charte

Adapter les bonnes mesures concourant à limiter
l'impact de votre manifestation sur les milieux

Des outils existent...mobilisons-les !

Le balisage :

Matériau réutilisable ou biodégradable



Débalisage immédiat après le passage de l'épreuve !

Vos contacts

**Gestionnaires et propriétaires d'espaces naturels, services de l'Etat et du
Département : tous les contacts utiles sont dans le guide pratique de l'organisateur
de manifestation sport & nature !**



Réalisation
Département du Pas-de-Calais
Direction des Sports